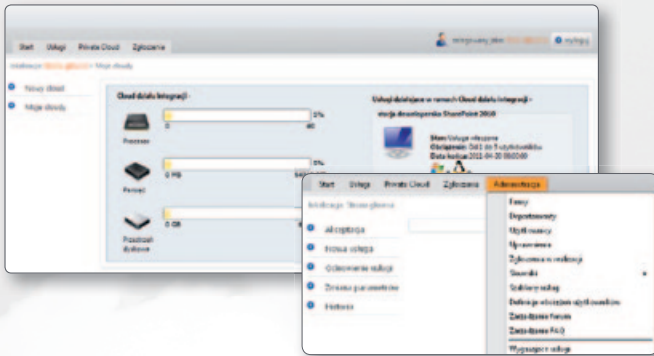


VLCM - NOWY WYMIAR WIRTUALIZACJI

VLCM to system dedykowany dla organizacji, posiadających rozbudowaną infrastrukturę wirtualną, opartą o technologie VMware i nie tylko; wykorzystujących zasoby dla celów wewnętrznych jak również dla firm, udostępniających maszyny wirtualne dla podmiotów zewnętrznych w ramach hostingu.



VLCM umożliwia automatyczne tworzenie farm maszyn wirtualnych, dedykowanych do kompleksowej obsługi tzw. USŁUGI, czyli wnioskowanej funkcjonalności biznesowej maszyn wirtualnych.

Dzięki VLCM możliwe jest zarządzanie cyklem życia maszyn wirtualnych i usług, a co za tym idzie, efektywne wykorzystanie infrastruktury wirtualnej.

VLCM daje możliwość przydzielania zasobów infrastruktury dla grup użytkowników tzw. **PRYWATNE CLOUD'y**, w ramach których mogą tworzyć maszyny/usługi, bazując na ograniczonej puli zasobów przydzielonej w ramach CLOUD'a.

System VLCM wykorzystuje platformę .NET oraz serwer bazy danych MS SQL Server. Zarządzanie maszynami wirtualnymi jest szybkie i intuicyjne, dzięki webowemu interfejsowi użytkownika.

Dodatkowo technologia .NET pozwala zintegrować system VLCM z istniejącymi portalami intranetowymi oraz systemami obiegu dokumentów funkcjonującymi w organizacji.

KLUCZOWE FUNKCJE SYSTEMU

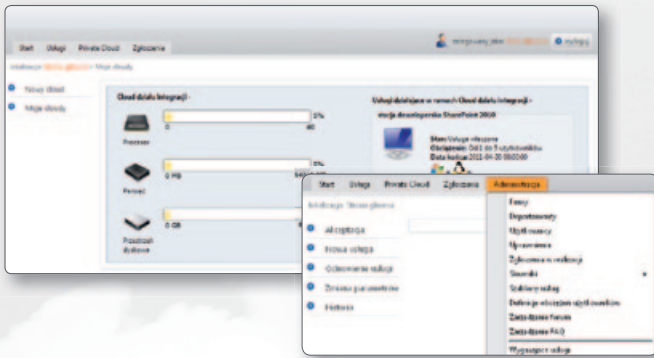
- Intuicyjny portal zarządzający infrastrukturą wirtualną uruchamiany w przeglądarce WWW.
- Zarządzanie cyklem życia maszyn wirtualnych i usług.
- Standaryzacja procedur zarządzania infrastrukturą wirtualną.
- Automatyzacja procedur tworzenia maszyn oraz farm maszyn wirtualnych w ramach tzw. USŁUG.
- Możliwość rezerwacji zasobów infrastruktury wirtualnej w ramach PRYWATNEGO CLOUD'a.
- Elastyczny moduł raportowy (raporty dotyczące usług, maszyn wirtualnych, cloud, monitoring wydajności maszyn i kosztów).
- Zwiększenie efektywności zarządzanej infrastruktury wirtualnej i optymalizacja kosztów rozbudowy infrastruktury.



RAZEM MOŻEMY WIĘCEJ

VLCM - NEW DIMENSION OF VIRTUALIZATION

VLCM is a system dedicated for organizations operating a large-scale virtual infrastructure based on, among others, VMware technologies, using resources for internal purposes. It is also designed for companies providing access to virtual machines to external business entities as hosting services.



VLCM allows for automated creation of virtual machine farms, dedicated for end-to-end support of the so-called SERVICE, or the requested virtual machine business feature.

With VLCM, it is possible to manage the virtual machine and service lifecycle, which in turn allows for efficient virtual infrastructure utilization.

VLCM allows for assigning infrastructure resources to groups of users, the so-called **PRIVATE CLOUDS**, within which they are able to create machines/services based on a limited pool of resources assigned to the CLOUD.

VLCM uses the .NET platform and the MS SQL Server. Virtual machines are managed in a quick and intuitive way, with a user interface based on a web browser.

Additionally, the .NET technology allows for integrating VLCM with the existing Intranet portals and document workflow systems used in the organization.

VLCM – KEY SYSTEM FEATURES

- An intuitive portal for managing the virtual infrastructure, launched in a web browser.
- Virtual machine and service lifecycle management.
- Virtual infrastructure management procedure standardization.
- Automated procedures for creating virtual machine and virtual machine farms, within the scope of the so-called SERVICES.
- It is possible to reserve the virtual infrastructure resources within the scope of a PRIVATE CLOUD.
- A flexible reporting module (service, virtual machine, cloud, machine capacity monitoring and cost reports).
- Improved performance of the managed infrastructure and optimization of infrastructure upgrade costs.



TOGETHER WE CAN DO MORE